

Luminaria LED a Prueba de Explosión para Minas de Carbón serie ARMOR / Guía de Instalación

Especificaciones

Marca a Prueba de Explosiones	ExdIMb
Potencia	20W/30W/40W
Tensión de Alimentación	AC127V , 50/60Hz
Peso	6kg
Fuente de Luz	LED
Nivel de Protección	IP67

Dimensiones

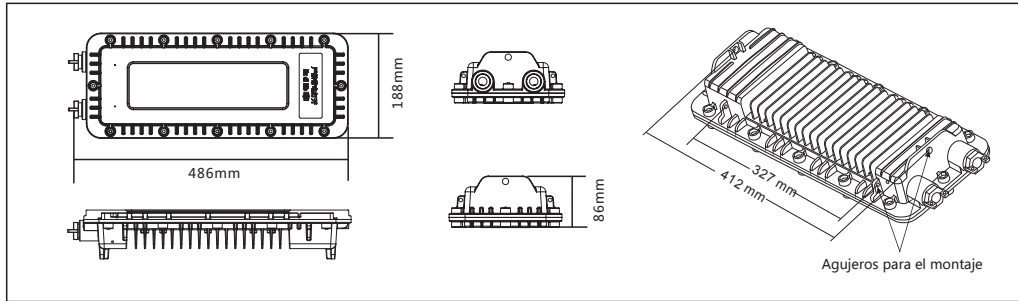
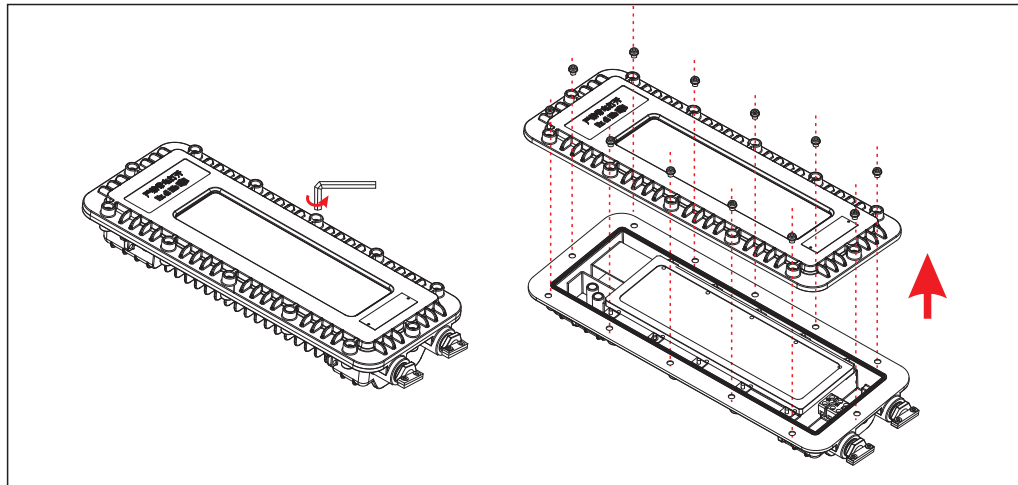
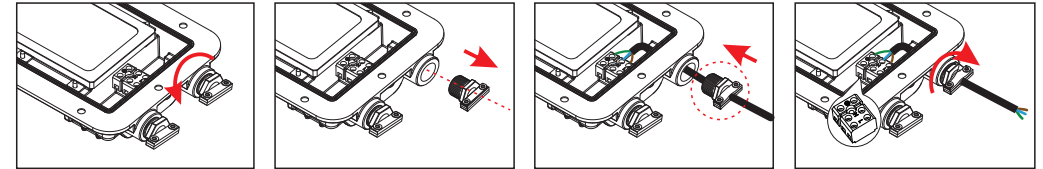


Diagrama de Instalación

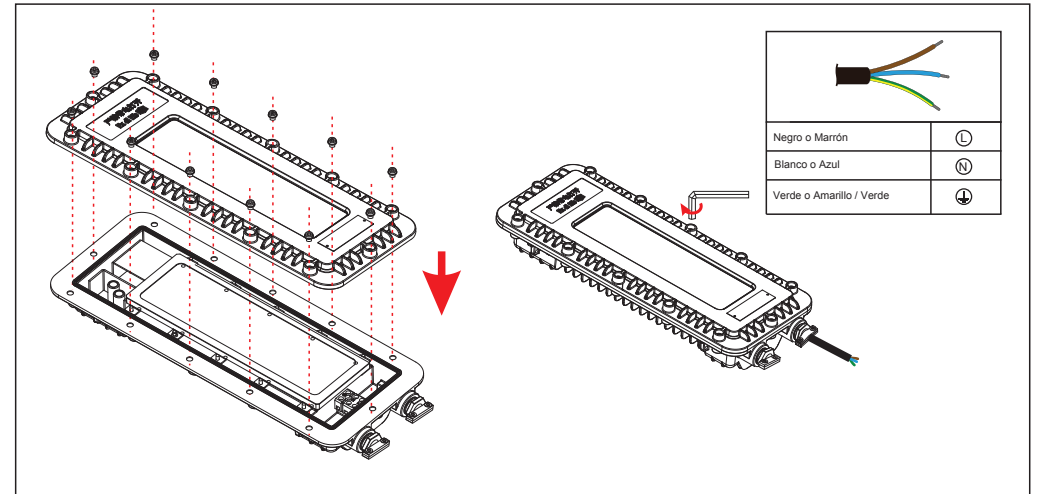
1. Afloje los tornillos y retire la cubierta superior.



2. Conecte los cables de alimentación.



3. Coloque nuevamente la cubierta superior y ajuste los tornillos.



Atención

1. La energía de alimentación debe estar desconectada antes de la instalación.
2. Por favor asegúrese de que la tensión de entrada se encuentra dentro del rango de operación especificado.
3. Para asegurar el correcto funcionamiento de la luminaria y mantener un alto coeficiente de utilización del flujo luminoso de la luminaria, realice limpiezas rutinarias a la carcasa y pantalla transparente de la misma.
4. La luminaria no debe ser desarmada por personal no capacitado.
5. Durante el funcionamiento de la luminaria es normal que aumente la temperatura en la superficie del equipo.
6. La luminaria debe tener una conexión confiable al circuito de tierra.
7. La luminaria NO es apta para ser instaladas en zonas mineras de las Minas de Carbón, se recomienda su uso en zonas de paso como túneles de transporte de carga.

Nota:

Dascom Lighting no se hace responsable por ningún daño causado por si la instalación del producto fue realizada siguiendo las indicaciones de la presente guía o si no fue realizado por personal calificado.